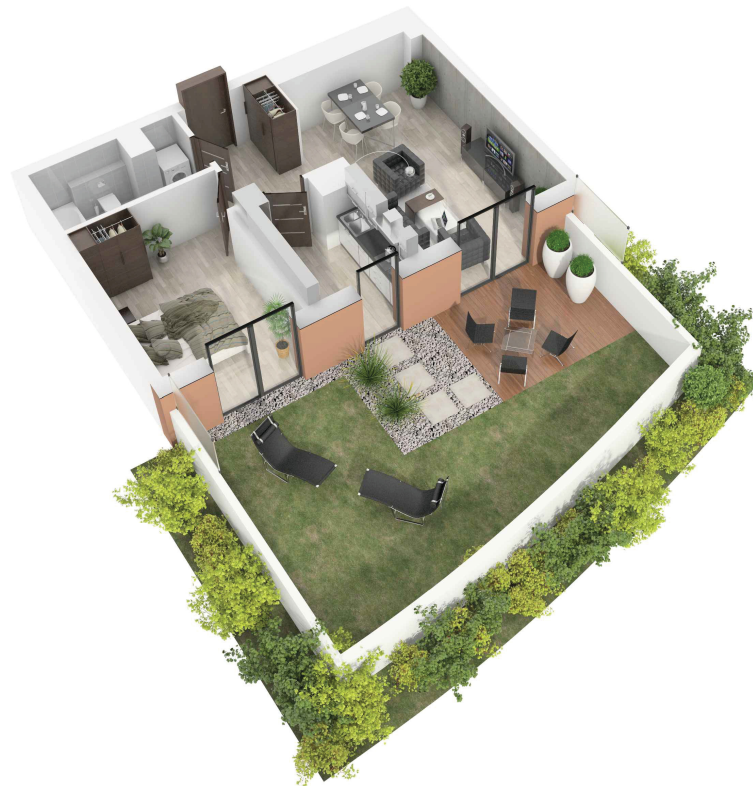
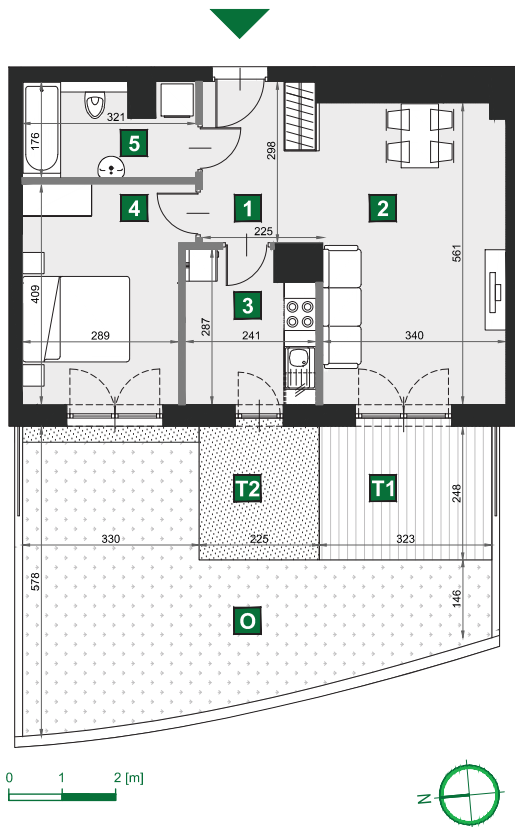


# WIŚLANE TARASY 2.0



## C 142

budynek	A
piętro	parter
mieszkanie	C 142
liczba pokoi	2

T1	taras	8,00 m <sup>2</sup>
T2	taras	5,58 m <sup>2</sup>
O	ogród	30,57 m <sup>2</sup>

1	przedpokój	6,64 m <sup>2</sup>
2	pokój dzienny	18,95 m <sup>2</sup>
3	kuchnia	6,44 m <sup>2</sup>
4	sypialnia	12,16 m <sup>2</sup>
5	łazienka	5,26 m <sup>2</sup>

powierzchnia	49,45 m <sup>2</sup>
cena brutto	392 950 zł

